

The image features a dark, textured background. In the foreground, a wooden spoon is tilted, holding a small amount of white, powdery inulin. Below the spoon, a wooden tray contains a larger quantity of the same white powder. In the background, several pieces of ginger root are scattered, slightly out of focus. The text 'KIKUIMO INULIN TOKYO' is centered in a bold, yellow, sans-serif font.

**KIKUIMO INULIN TOKYO**



最高品質の菊芋イヌリンで  
ストレスのない食生活を。

一つでも当てはまる方に  
オススメです。

- ✔食生活が不規則
- ✔美容などの意識が高い
- ✔菊芋に興味がある
- ✔甘いものや、パンやごはんが大好き
- ✔自然素材で健康維持がしたい
- ✔飲み会など外食が多い

# 使い方は無限大！

## 基本の摂取方法

基本、朝昼夜いつでも構いませんが、朝食時に摂取すると、より効果が期待できるようなのでオススメです。



毎日の習慣化で、無理なガマンや、食事の罪悪感にサヨナラ！



※お身体に合わないと思われる時は、使用量を減らすかご使用をお控えください。

## 飲み物に

すぐにサツと溶け、ほとんど味も変わらない(ほんのりした甘味)ので使い易いです。



## お味噌汁に

イヌリンは加熱してもほとんど変化しないので、お味噌汁に入れても大丈夫です。



## 納豆は最適！

納豆菌は善玉菌でありながら、元々腸にいる善玉菌の働きを助ける最強食品！



## ヨーグルトに

イヌリン(水溶性食物繊維)とヨーグルトの乳酸菌の相乗効果も期待できます。



## お酒と共に

ビール、焼酎、ワインなど、あらゆるお酒に溶かして飲んでも、味に変化なく楽しめます。



## 苦手な方は

カレーやシチュー、ハンバーグといった濃い味つけの料理に入れるのがおすすめです。



# 支持され続けている理由は 圧倒的なイヌリンの含有量。

当社の菊芋パウダーはイヌリン含有量がなんと90%！  
農薬や化学肥料を全く使わないで育てた天然の菊芋を  
100%使用しています。

ほうれん草の

32倍



ごぼうの

12倍



長ネギの

15倍



玉ネギの

18倍



ニンニクの

8倍



## 菊芋に含まれる栄養素

イヌリン	カリウム
ビタミンB群	亜鉛
ポリフェノール	葉酸
マグネシウム	セレン



# 安心・安全な 農場で栽培されて います

天然菊芋  
100%!

農薬・  
化学肥料  
不使用!

イヌリン  
含有率  
90%!

残留農薬・重金属検査

原料の入荷・選別

洗浄・粉砕・熱水抽出

セラミックフィルム  
イオン交換樹脂

ろ過・脱色・精製

115~135℃ 5秒  
温度圧力調整

濃縮・殺菌・スプレー乾燥

無菌室・金属探知機

粉末・袋詰め・梱包

原材料の菊芋は、農薬・化学肥料を一切使わずに育てたもののみを厳選して使用、その中の成分「イヌリン」のみを抽出して製品化しております。徹底した安全管理のもと、清潔で高品質な製造工程で、信頼できる製品をみなさまにお届けしております。

# イヌリンは腸内細菌のエサ率が100%!

1 腸内細菌には、善玉菌、悪玉菌、日和見菌の3種類があり、善玉菌は我々の健康維持に関係しています。



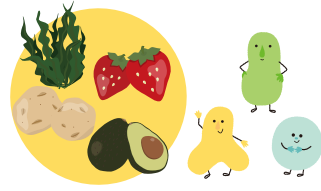
2

善玉菌の代表的な菌にはビフィズス菌や乳酸菌があり、発酵食品などから摂ることができます。



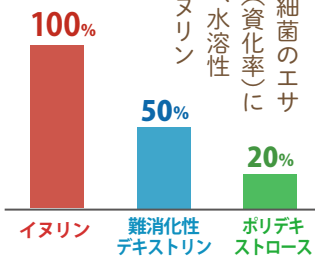
3

その善玉菌たちのご飯が「水溶性食物繊維イヌリン」なのです！イヌリンは海藻や野菜などにも含まれています。



4

腸内細菌のエサになる割合(資化率)には差があり、水溶性食物繊維イヌリンは、なんと100%利用されます。



↑ 食物せんい不足  
↓ つめたい物、あまい物過多、食べすぎ

コロコロ状	
カチカチ状	
バナナ状	
半おり状	
ドロ状	

◆ 健康ウンチ ◆

← 善玉菌優勢

動物性過多・臭い →

体感する方が続々と！嬉しい感想の一部をご紹介します。



飲みやすい味なので、毎日朝のコーヒーと寝る前の白湯に溶かして続けられています！お通じが良くなったためか、肌荒れもほとんど気にならなくなりました。

※個人の感想です

37歳 女性



しばらく運動不足が気になっておりましたがい、飲み始めて4ヶ月、健康習慣について前向きになりました。

※個人の感想です

72歳 男性



毎日飲み会が続き、不摂生な毎日でした。そろそろ2か月になりまわ、なんと何かお腹まわりがすっきりしてきました。むくみもとれてきた感じがして、身体が軽いです。

※個人の感想です

32歳 男性

副作用はございません。体に優しい自然由来の食品ですので、安心してお飲みください。

副作用はありますか？

他のサプリメントと一緒に飲み頂いて大丈夫ですが、一緒にお飲み頂くサプリメントに食物繊維やビフィズス菌などが含まれる場合はおながが緩くなる可能性もございます。

他のサプリメントとの併用はできますか？

服用中のお薬に食品に関する制限がなければお飲みいただけます。ご心配の方は医師や薬剤師にご相談いただく安心です。

薬と飲んでも大丈夫？

よくある質問

# KIKUIMO INULIN TOKYO

- 菊芋イヌリン 東京 -



送料無料

代引き手数料無料

1袋 1kg 約 1~1.5ヶ月分<sup>※</sup>

※1日 20~30g 摂取した場合

大容量でお得です! (1袋 1kg)  
**20,000円** (税込 21,600円)

商品が届くまで

1

ご注文

2

ご入金

入金確認後  
1~2日後

3

発送

4

納品

【お支払いについて】 銀行振込・PayPay・代引き ※振込先金融機関はお問合せください

【発送について】 宅配便(日本国内) / 海外発送をご希望される方は弊社までご相談ください

- 保存の方法直射日光、高温多湿の場所を避けて保存してください。 ●本品は吸湿性が強いので、開封後は密閉して冷蔵庫などで保管してください。 ●水溶性食物繊維が多いため、便が柔らかくなる事がありますが下痢ではありません。 ●お身体に合わないと思われる時は、使用量を減らすか取りやめてください。
  - 返品・交換は無開封に限ります ※本品は、疫病の診断、治療、予防を目的としたものではありません。
- ※食生活は、主食、主菜、副菜を基本に、食事のバランスが大事です。

お問い合わせ・ご注文はコチラ



United Stars 株式会社

〒150-0043 東京都渋谷区道玄坂 2-15-1-111

03-6416-9500

kikuimo.inulin.tokyo@gmail.com



Instagram